

Informationen zu den Sandsäcken

Stadt Hameln

Lagerort: Feuerwehr, Ruthenstraße

Anzahl (Bestand): 120 Stück
Verantwortlichkeit: Feuerwehr

Lagerort: Betriebshof, Walter-von-Selve-Straße

Anzahl (Bestand): 6.000 leer, 1.440 gefüllt
Verantwortlichkeit: Bauhof, Feuerwehr

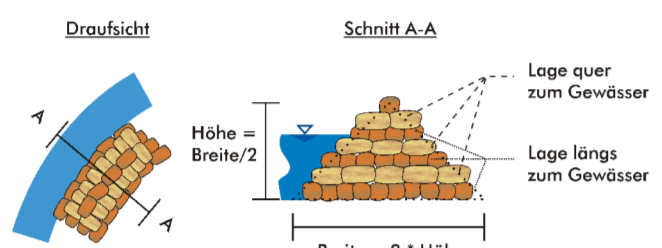
Lagerort: Kläranlage, Fischbecker Landstraße

Anzahl (Bestand): 1.440 Stück
Verantwortlichkeit: Bauhof, Feuerwehr

Hinweis:

Örtliche Gegebenheiten berücksichtigen;
Durchgängigkeit der Straße gewährleisten.
Auf richtige Höhe und
horizontale Ausrichtung achten

Zur sicheren Errichtung
ist eine Einweisung
der Helfer notwendig!



Maßnahmen

- öffentliche Einrichtung evakuieren
- Sandsackbarriere
- Deichwache

Hochwasserinformation

Wasserstand am Objekt bei HQ_{Extrem}

- bis 0,3 m
- bis 0,6 m
- bis 0,9 m
- über 0,9 m

nächstgelegener Pegel im Oberwasser:

Pegel Hameln-Wehrbergen

Telefon: 05151 - 19429

Weser-km	=	139,68
PNP	=	57,85 NHN(m)
Pegelwert HQ _{Extrem}	=	7,9 m (77,83 NHN (m))
Pegelwert HQ ₁₀₀	=	7,22 m (76,73 NHN (m))

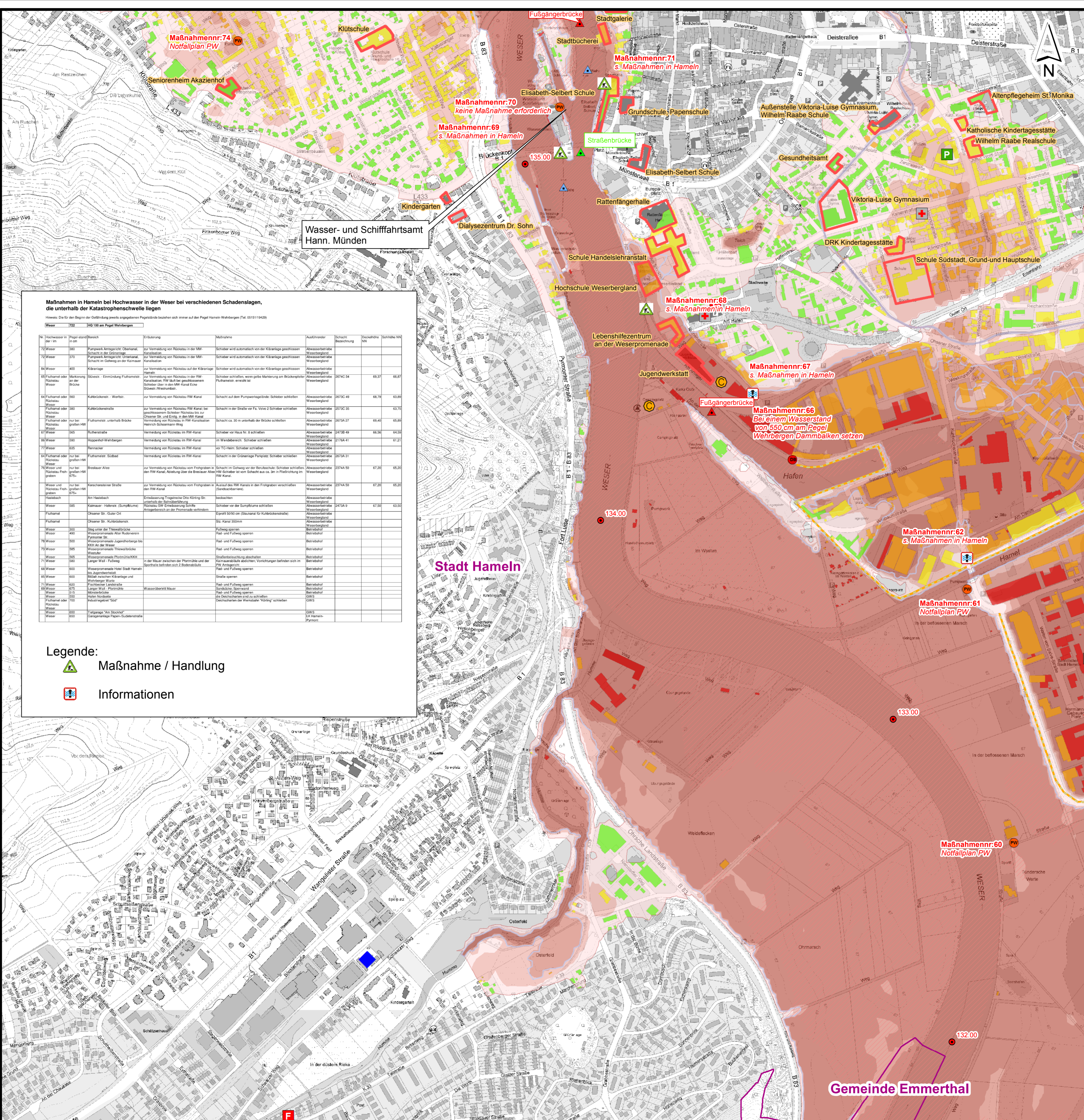
Wellenlaufzeiten

Pegel Hannoversch Münden

	Pegelwert HQ _{Extrem} :	8,34 m (123,29 NHN (m))
	Pegelwert HQ ₁₀₀ :	7,33 m (122,28 NHN (m))
	(PNP: 114,95 NHN (m))	

Wellenlaufzeit:

Hann.-Münden - Karlshafen	≈ 5 Stunden
Hann.-Münden - Hötter	≈ 8 Stunden
Hann.-Münden - Bodenwerder	≈ 12 Stunden
Hann.-Münden - Hameln	≈ 16 Stunden
Hann.-Münden - Rinteln	≈ 18 Stunden



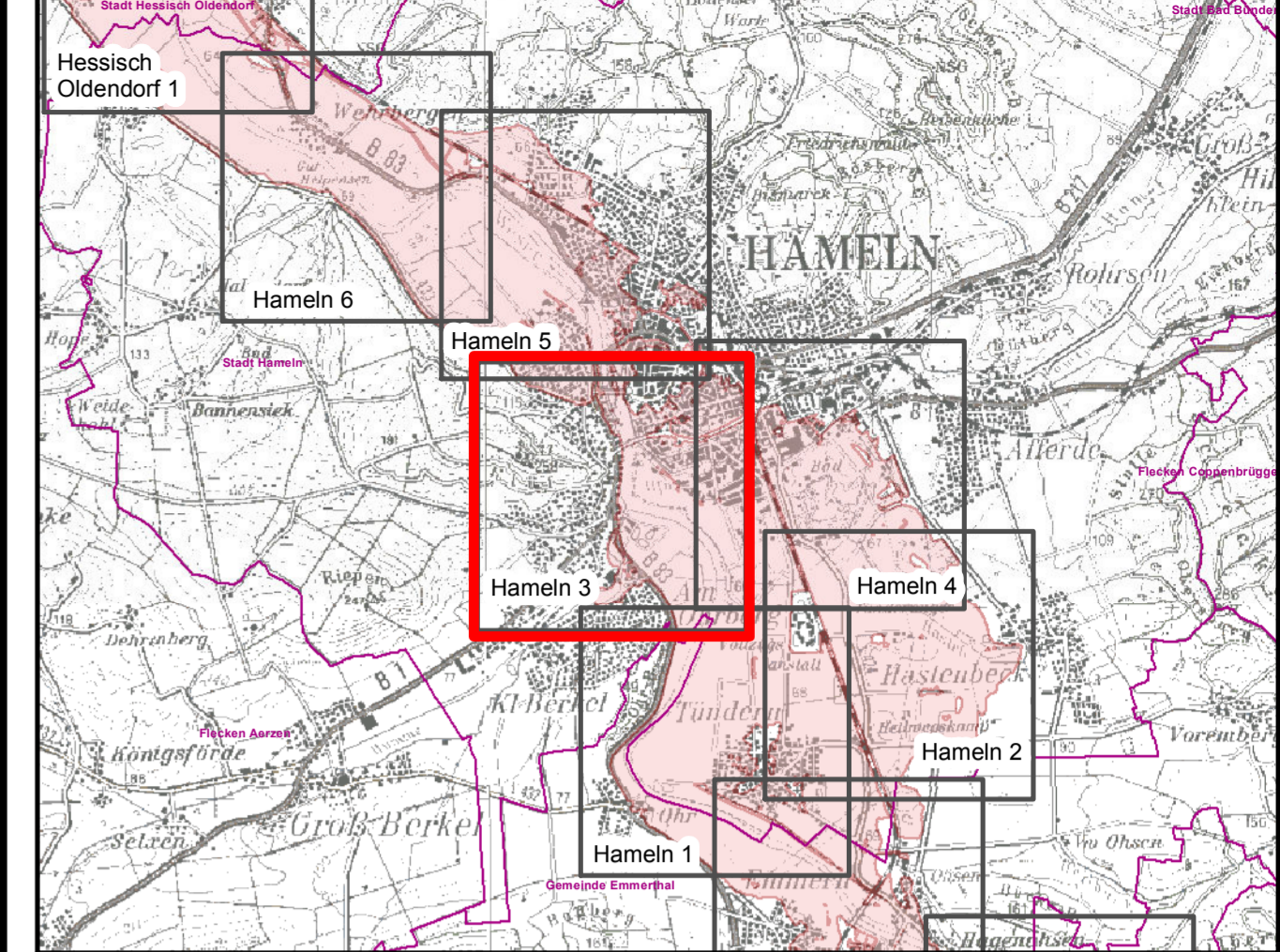
Maßnahmen in Hameln bei Hochwasser in der Weser bei verschiedenen Schadenslagen, die unterhalb der Katastrophenschwelle liegen

Hinweis: Die im Beginn der Gelbfeld- sowie angrenzenden Pegelstufen sind im Sinne der Pegel Hameln-Wehrbergen (Tel. 05151/19429) Wasser 722 bis 100 cm Pegel Wehrbergen

Maßnahme	Objekt	Erklärung	Maßnahme	Ausführende	Stichtag	Benennung	Stichtag
72	Weser	72	Weser	72	Weser	72	Weser
73	Weser	73	Weser	73	Weser	73	Weser
74	Weser	74	Weser	74	Weser	74	Weser
75	Weser	75	Weser	75	Weser	75	Weser
76	Weser	76	Weser	76	Weser	76	Weser
77	Weser	77	Weser	77	Weser	77	Weser
78	Weser	78	Weser	78	Weser	78	Weser
79	Weser	79	Weser	79	Weser	79	Weser
80	Weser	80	Weser	80	Weser	80	Weser
81	Weser	81	Weser	81	Weser	81	Weser
82	Weser	82	Weser	82	Weser	82	Weser
83	Weser	83	Weser	83	Weser	83	Weser
84	Weser	84	Weser	84	Weser	84	Weser
85	Weser	85	Weser	85	Weser	85	Weser
86	Weser	86	Weser	86	Weser	86	Weser
87	Weser	87	Weser	87	Weser	87	Weser
88	Weser	88	Weser	88	Weser	88	Weser
89	Weser	89	Weser	89	Weser	89	Weser
90	Weser	90	Weser	90	Weser	90	Weser
91	Weser	91	Weser	91	Weser	91	Weser
92	Weser	92	Weser	92	Weser	92	Weser
93	Weser	93	Weser	93	Weser	93	Weser
94	Weser	94	Weser	94	Weser	94	Weser
95	Weser	95	Weser	95	Weser	95	Weser
96	Weser	96	Weser	96	Weser	96	Weser
97	Weser	97	Weser	97	Weser	97	Weser
98	Weser	98	Weser	98	Weser	98	Weser
99	Weser	99	Weser	99	Weser	99	Weser
100	Weser	100	Weser	100	Weser	100	Weser

Legende:

- Maßnahme / Handlung
- Informationen



Hochwasserrelevante Anlagen

- Dammbalkenverschluss
- Kläranlage
- Pumpwerk
- Hydrant
- Pegel
- Wasserwerk, Brunnen
- Brücke (Zufahrt befahrbar)
- Brücke (Zufahrt nicht befahrbar)
- Wehr

Gefahrenquellen

- VAWS - Anlagen (siehe separate Planungsunterlagen VAWS-Anlagen Stadt Hameln) (Verordnung über Anlagen zum Umgang mit wassergefährdenden Stoffen und über Fachbetriebe)
- Campingplätze

Öffentliche Einrichtungen

- Rettungsdienst
- Krankenhaus
- Feuerwehr
- Polizei
- Bauhof
- THW
- Verwaltung
- Bundeswehr

Politische Grenzen

- Kreis
- Stadt/ Samtgemeinde/ Gemeinde

Wasserwirtschaft

Wassertiefen HQ_{Extrem} [m]

- 0,00 - 0,25
- 0,25 - 2,25
- > 2,25

Überschwemmungsfläche

- ÜSF Nebengewässer HQ₁₀₀

Fließgeschwindigkeit HQ_{Extrem} [m/s]

- 0,5 - 2,0
- > 2,0

Stationierung Weser [km]

- 267,0

Auftraggeber			
Ersteller			
		Schwarzer Weg 8 · 32423 Münden Tel (0571) 4 52 26 · Fax 4 15 32 post@soe-ing.de · www.soe-ing.de	
Handlungs- und Gefahrenabwehrplan			
Karte			
Stadt Hameln			
Ereignis			
HQ_{Extrem}			
Maßstab 1:5.000	August 2015	Blatt 3 von 6 laufende Nr. 23	
Kartenhintergrund:			